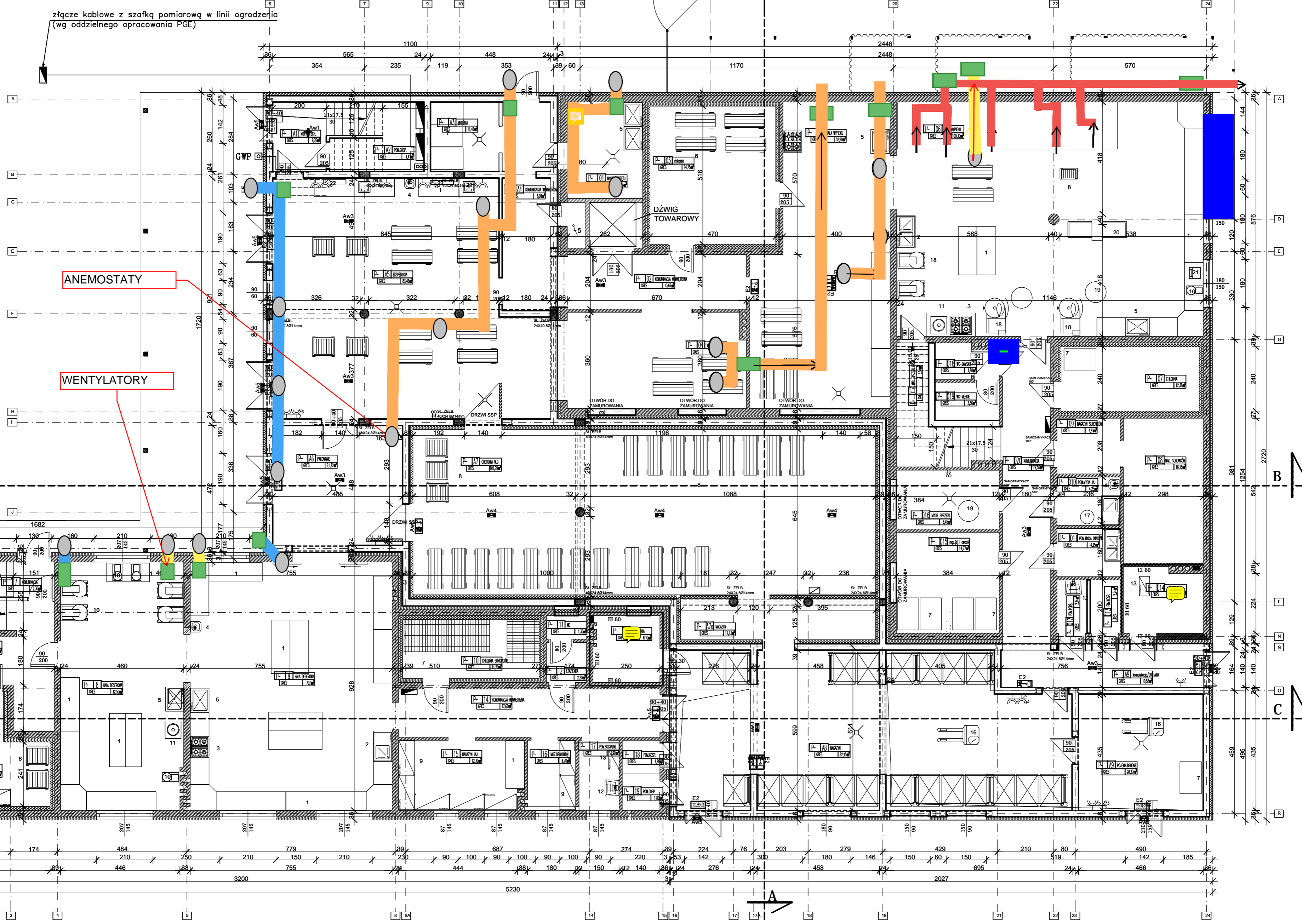




UWAGA!!! wszystkie elementy budynku należy wykonać zgodnie ze obowiązującą wiedzą i sztuką budowlaną oraz wg obowiązujących norm i przepisów techniczno-budowlanych

Nr.	Rodzaj pom.	Podłoga	Pow. podłóg
01	mycie sprzętu	GRES	10,15 m ²
02	Komunikacja wewnętrzna	GRES	13,67 m ²
03	Chłodnia	GRES	24,25 m ²
04	WYCHŁADZALNIA	GRES	23,48 m ²
05	pom. produkcyjne	GRES	52,98 m ²
06	hala wypieku	GRES	100,30 m ²
07	chłodnia	GRES	12,38 m ²
08	hala deserowa	GRES	16,15 m ²
09	hala deserowa	GRES	4,91 m ²
010	pom. mycia jaj	GRES	4,25 m ²
011	pom. mycia owoców	GRES	4,25 m ²
012	pomieszczenie porządkowe	GRES	2,24 m ²
013	pomieszczenie gospodarcze	GRES	2,24 m ²
014	kotłownia	GRES	7,11 m ²
015	magazyn jaj	GRES	14,27 m ²
016	mycie sprzętu	GRES	8,45 m ²
017	pomieszczenie socjalne	GRES	5,57 m ²
018	WC damskie	GRES	1,88 m ²
019	WC męskie	GRES	3,30 m ²
020	komunikacja	GRES	19,55 m ²
RAZEM			336,52 m ²
1	hala deserowa	GRES	25,8 m ²
2	hala deserowa	GRES	3,2 m ²
3	hala deserowa	GRES	3,7 m ²
4	Pom. przyrządkowe	GRES	5,2 m ²
5	Komunikacja	GRES	12,8 m ²
6	Komora chłodnicza produktu	GRES	13,90 m ²
7	komunikacja	GRES	2,3 m ²
8	hala deserowa	GRES	42,50 m ²
9	hala deserowa	GRES	70,1 m ²
10	Chłodnia surowców	GRES	11,2 m ²
11	W-C	GRES	1,3 m ²
12	Lazienka	GRES	2,2 m ²
13	Kotłownia	GRES	6,1 m ²
14	Komunikacja wewnętrzna	GRES	17,6 m ²
15	Magazyn surowców	GRES	12,3 m ²
16	Mgz. opakowań	GRES	4,7 m ²
17	Pom. socjalne	GRES	3,9 m ²
18	Pom. gospodarcze	GRES	1,8 m ²
19	Pom. gospodarcze	GRES	1,8 m ²
RAZEM			242,4 m ²
A1	korytarz-schody	GRES	9,76 m ²
A2	pom. gospodarcze	GRES	4,41 m ²
A3	MROŻNIA	GRES	11,46 m ²
A4	komunikacja wewnętrzna	GRES	8,91 m ²
A5	ekspedycja	GRES	83,46 m ²
A6	pakowanie	GRES	21,72 m ²
A7	chłodnia	GRES	106,70 m ²
A7a	magazyn	GRES	11,13 m ²
A8	magazyn	GRES	82,45 m ²
A9	pom.na pojemniki brudne	GRES	20,27 m ²
RAZEM			360,36 m ²
RAZEM 01-A9			934,57 m ²

POW. UŻYTKOWA ROZBUDOWY	360,36 m ²
POW. CAŁOKWITA	934,57 m ²
POW. ZABUDOWY CIĘSNO DOBUDOWANEJ	434,82 m ²
POW. ZABUDOWY CAŁOŚCI	114,26 m ²



Autorska Pracownia Projektowa
Kontim
 ARCHITECTURA I KONSTRUKCJA

PROJEKT BUDOWLANY ZAMENNY ROZBUDOWY PRZEBUDOWY I NADBUDOWY BUDYNKÓW ZAKŁADU WYPIEKU CIAST DOMOWYCH

KARPIN, DZ. NR EW. 78/2, 78/3, 78/118/11 OBR. 011-KARPIN JEDN. EW. 143405 2-DABRÓWKA

JADWIGA WOJCIK
 KARPIN 37, 05-232 DABRÓWKA

PROJEKT BUDOWLANY ZAMENNY ARCHYTEKTONICZNO-BUDOWLANY LUTY 2019

RZUT PARTERU **PZ-01**

PROJEKTOWI: mgr inż. arch. Jan Tejwern
 w specjalności architektonicznej

PROJEKTOWI: mgr inż. Krzysztof Piasiecki
 w specjalności konstr.-budowlanej

SPRZĄDZAJĄCY: mgr inż. arch. Anna Ciszewska
 w specjalności architektonicznej

SPRZĄDZAJĄCY: mgr inż. Michał Świdorski
 w specjalności konstr.-budowlanej